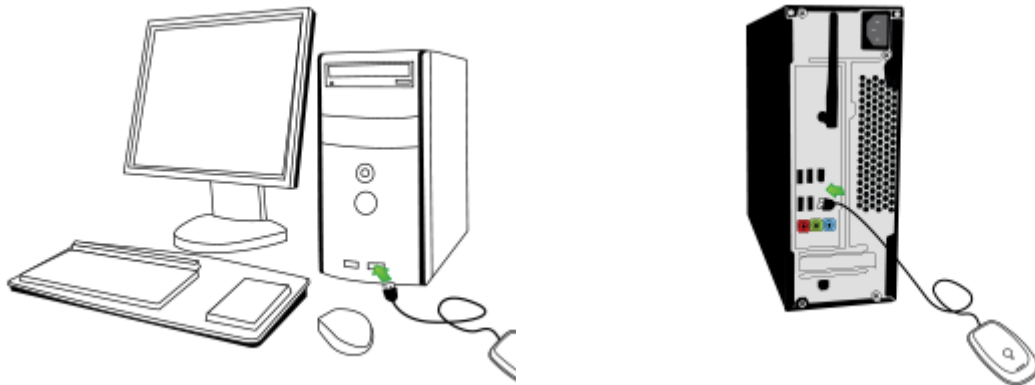


Konzolűzlet

A vezeték nélküli vevő csatlakoztatása Windows XP, 7, 10 rendszerű számítógéphez

1. lépés: Az Xbox 360 vezeték nélküli játékvevő csatlakoztatása a számítógéphez

1. Dugd be az USB-csatlakozót a számítógép egy olyan USB 2.0 vagy 3.0 portjába, amely tápellátást is biztosít.



Megjegyzés: A számítógép elején levő USB-portok valószínűleg nem olyan USB 2.0 vagy 3.0 portok, amelyek tápellátást is biztosítanak. Próbálkozzon egy, a számítógép hátulján lévő USB-porttal.

Ha a vevőkészülék zölden világít, akkor az egység működik, de a drivert telepíteni kell.

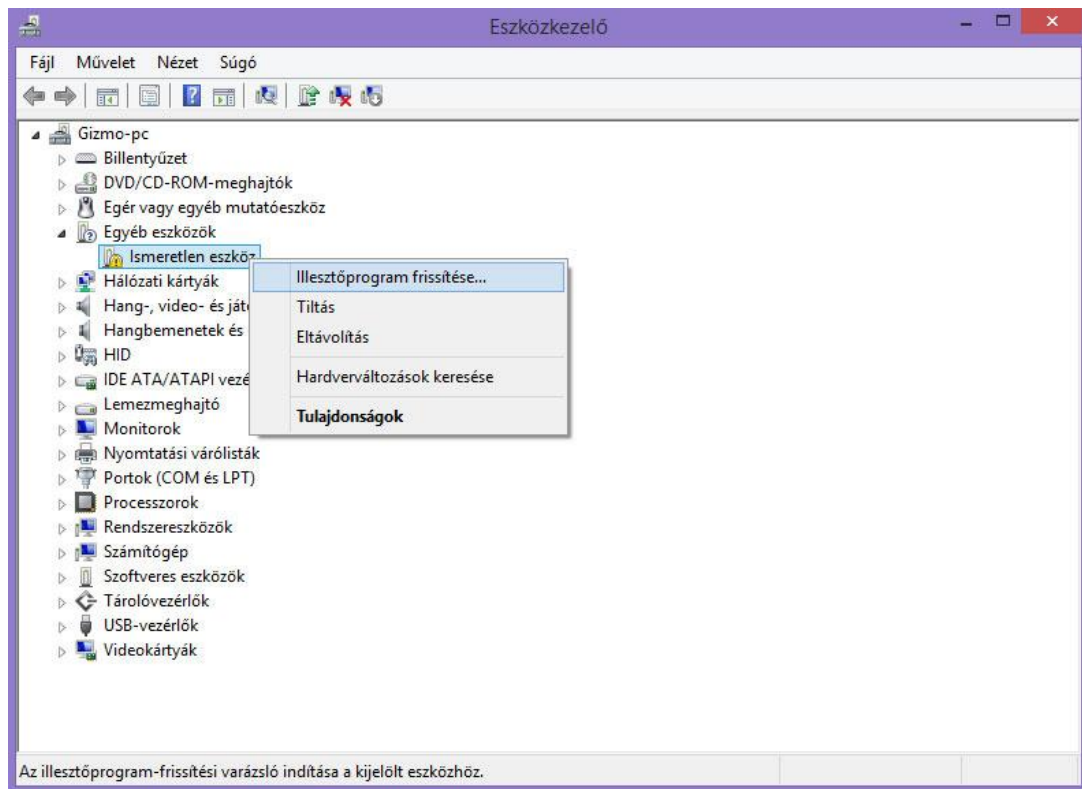
3. Töltsd le a drivert a következő webcímről:

- **32 bites Windowshoz:** [Xbox360_32Eng.exe](#)
- **64 bites Windowshoz:** [Xbox360_64Eng.exe](#)

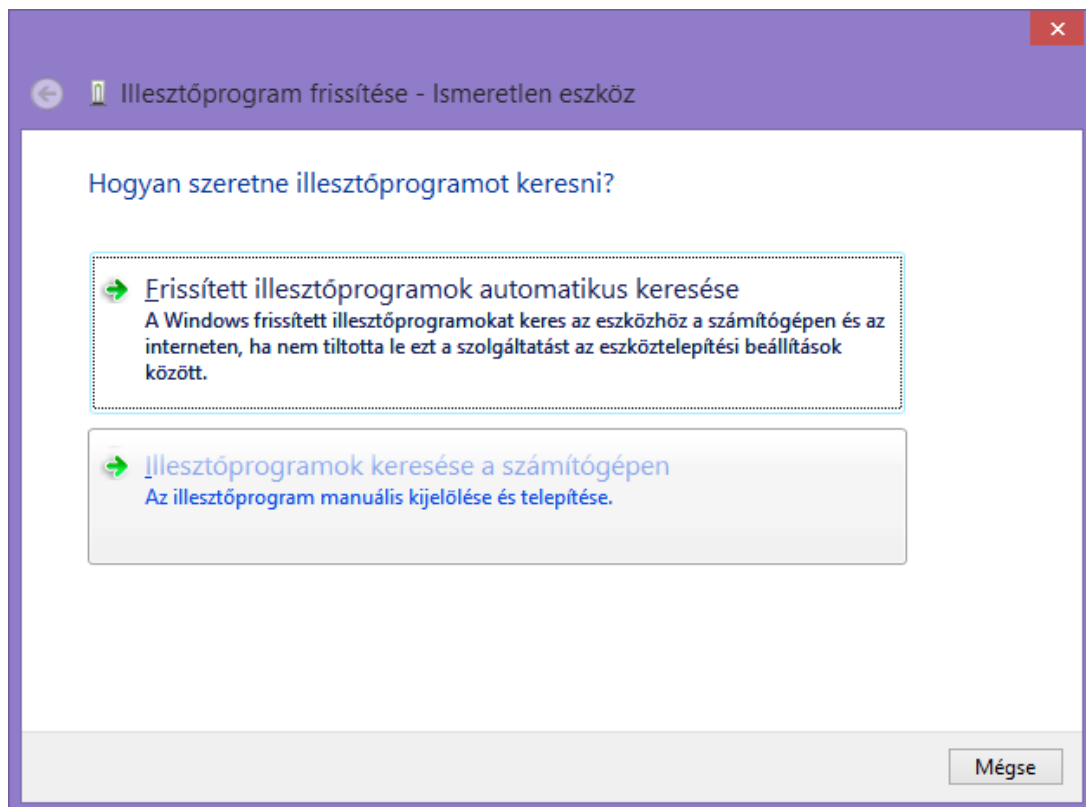
Indítsd el a rendszerednek megfelelő telepítő fájlt, majd telepítsd a drivert.

4. Kattints jobb egérgombbal a start menüre, majd válaszd ki az Eszközkezelő menüpontot. Vagy nyomd meg a Windows gombot és gépeld be, hogy Eszközkezelő és nyomj Enter-t.

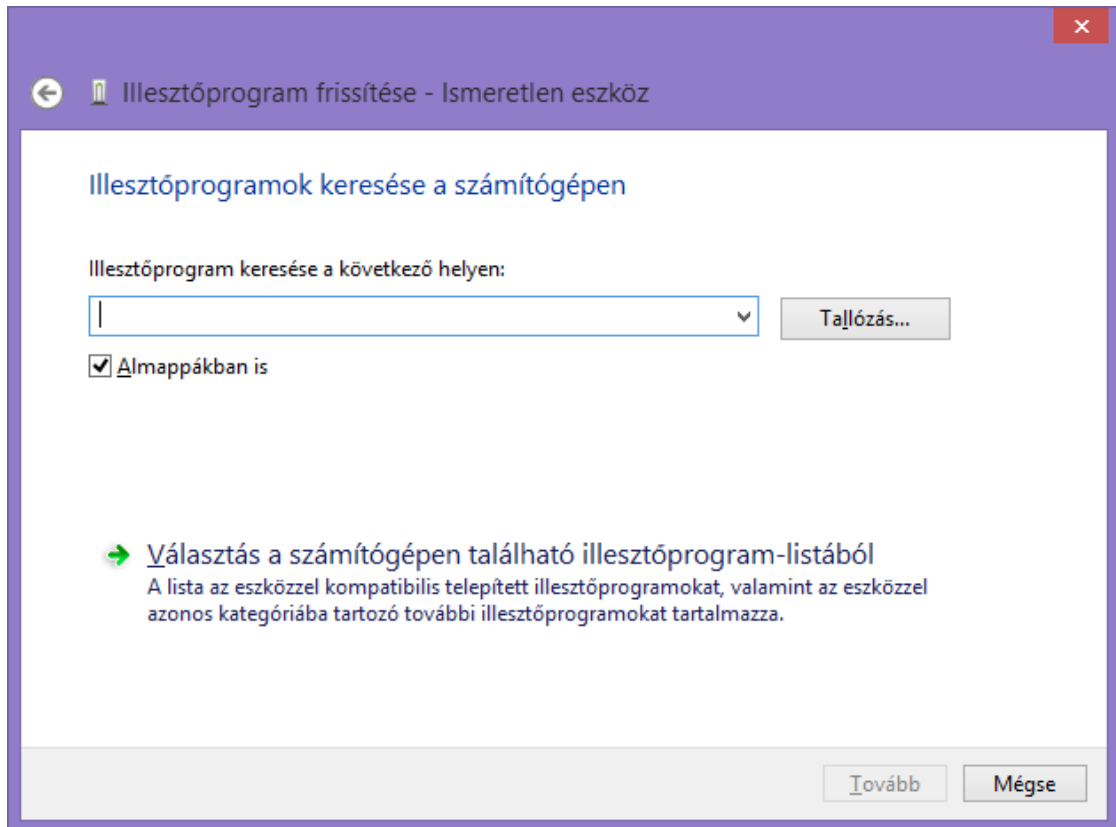
5. Eszközkezelőn belül lesz egy ismeretlen eszköz, erre kattints jobb egérgommbal majd válaszd az **Illesztőprogram frissítése** opciót.



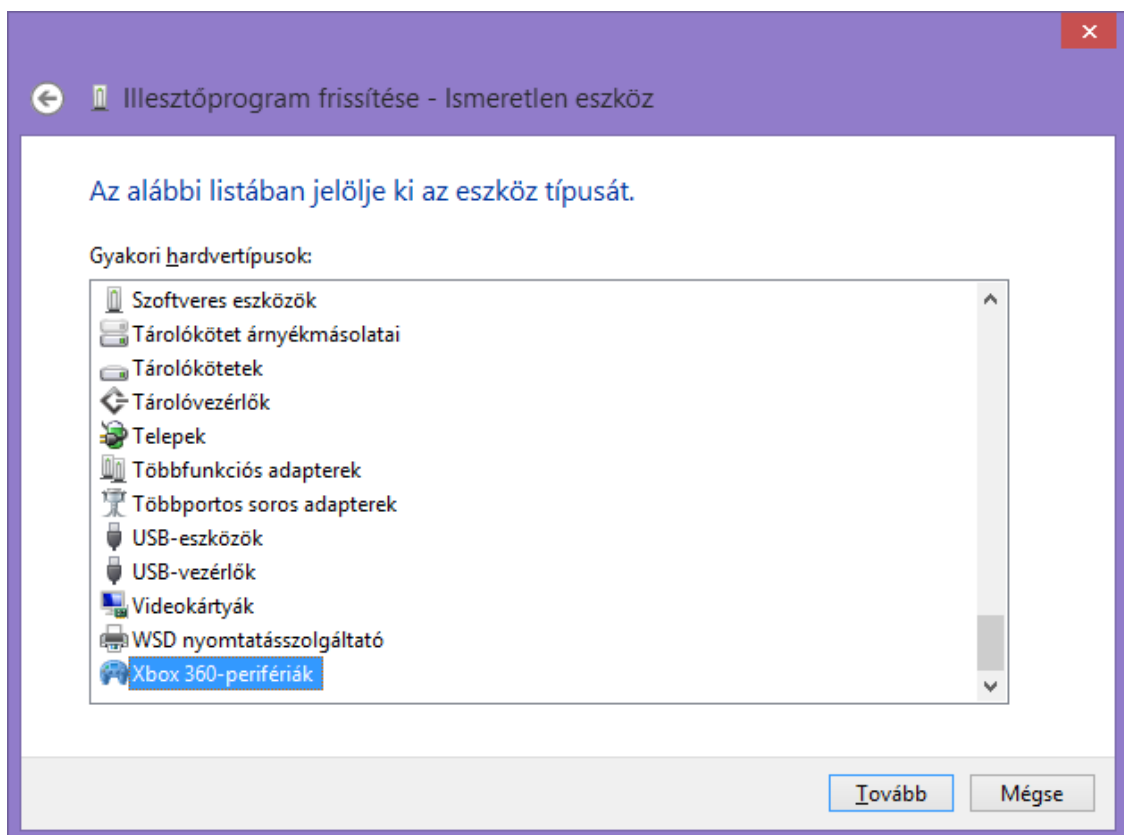
6. Kattints az „**Illesztőprogramok keresése a számítógépen**” menüpontra



7. Kattints a „**Választás a számítógépen található illesztőprogram-listából**” menüpontra.

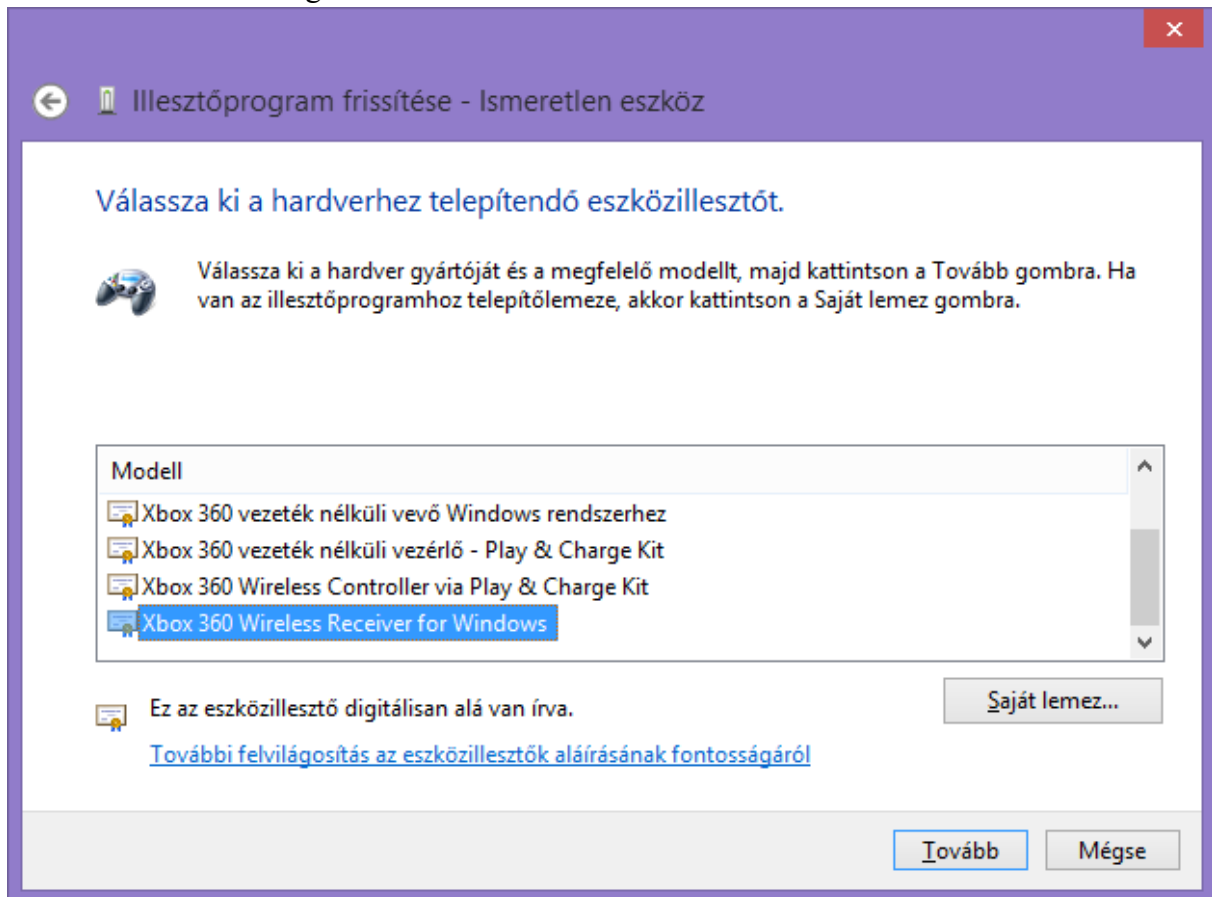


8. Majd görgess a lista legaljára és válaszd ki az **Xbox 360 perifériákat** és kattints a tovább gombra.

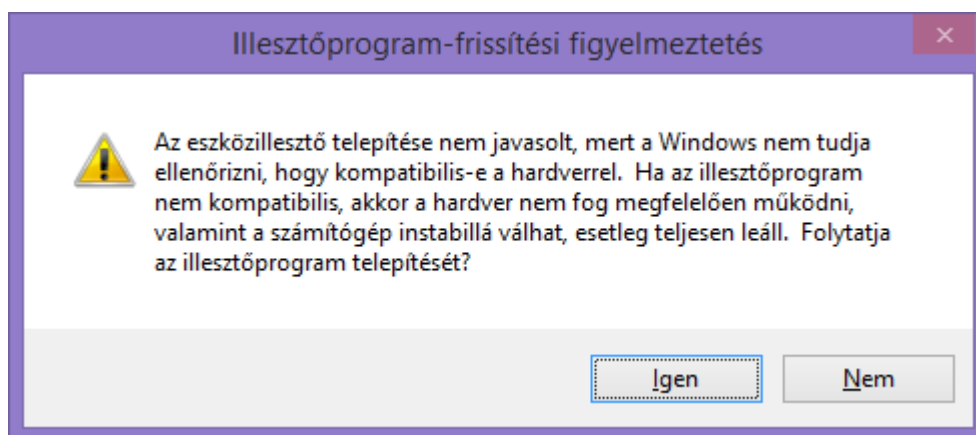


- 9.

10. Válaszd ki a listából az „Xbox 360 Wireless Receiver for Windows” drivert, majd kattints a tovább gombra.



11. A rendezer megkérdezi hogy biztos vagy e a telepítésben, itt válaszd az **IGEN**-t!



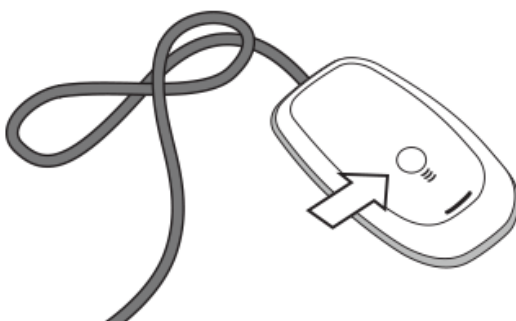
Kész a telepítés!

2. lépés: Az Xbox 360 vezeték nélküli tartozék csatlakoztatása a számítógéphez

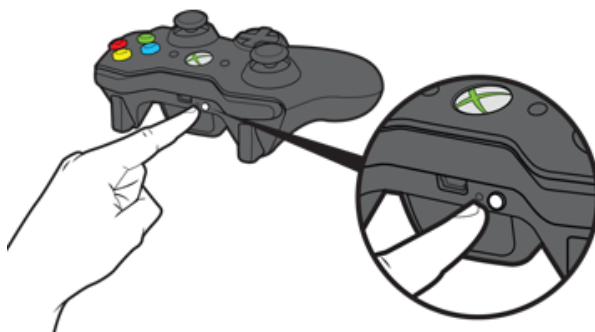
1. Kapcsold be az Xbox 360 vezeték nélküli tartozékot, amelyet használni szeretnél a vevőkészülékkel.



2. Nyomd meg a vevőkészülék csatlakozás gombját. A jelzőfény zölden villog.



Nyomja meg a vezeték nélküli tartozék csatlakozás gombját. Például a vezeték nélküli vezérlőn hátul van a csatlakozás gomb.



Ha a tartozék és a vevőkészülék jelzőfénye is zölden villog, akkor az eszköz csatlakozni próbál. Ha a jelzőfények abbahagyják a villogást és folyamatosan világítanak, akkor a tartozék csatlakoztatva van. Például a vezeték nélküli vezérlőn az **Útmutató** gomb körüli egyik fénycsík fog folyamatosan világítani.

