

Beszereelési útmutató

Az XCM controller burkolatok új generációja Rapid Fire funkcióval szereltek. Így az elegáns megjelenés, a LED-es megvilágítás mellett funkciójában is kiemelkedő hatást nyújt.

A gombok LED-es megvilágítása ki- és bekapcsolható.

A Rapid Fire funkció bármikor egyszerűen ki- és bekapcsolható az RT és az LT ravaszokra.



Magyarországi forgalmazó

Konzolüzlet

www.konzoluzlet.hu

info@konzoluzlet.hu

Telefon

+3630-435-9767

+3670-408-3456



Az XCM Controller burkolat egységcsomagban kapható. A csomag része a burkolat elő és hátlapja, kábelek, csavarhúzó, akkumulátorfedél, BT gomb szett, Mic Trim és az RT, LT ravaszok. Amennyiben analógkar fedősapkára vagy vezető gumikapcsolatra is szükséged volna, úgy kérünk, hogy nézz körül webáruházunkban vagy kérd ki eladóink segítségét.

Microsoft Garancia

A Controllerek szétszedésével elvesztetted a Microsoft garanciát, mivel a garanciamatrica felszakításával és a nyomtatott áramkörök átvágásával jár a burkolatok felszerelése. A szereléshez forrasztó pákára és hozzáértésre van szükség.

Kérünk titeket, hogy csak ennek tudatában fogjatok bele az átalakításba, vagy bízzátok szakemberre!

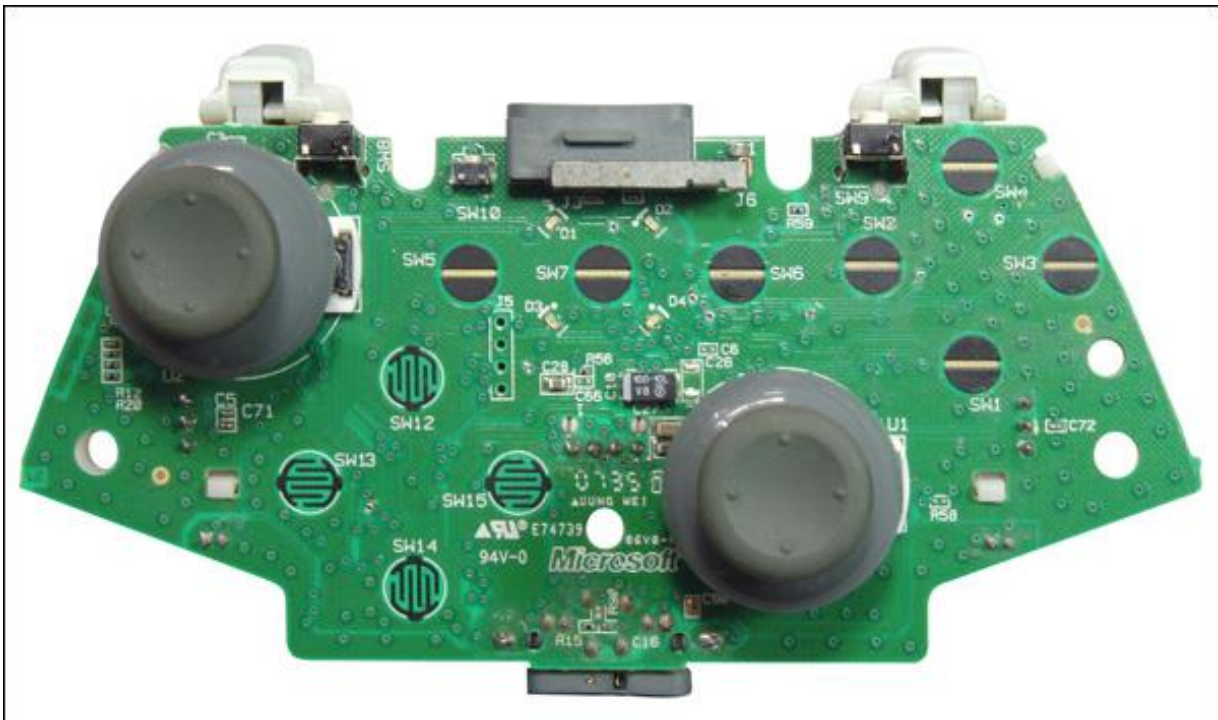
A Controller verziójának azonosítása

A Microsoft jelenleg három különböző alaplappal hozza forgalomba a vezeték nélküli irányítóit. A megfelelő beszerelés érdekében figyelmesen azonosítsd be, hogy neked melyik van.

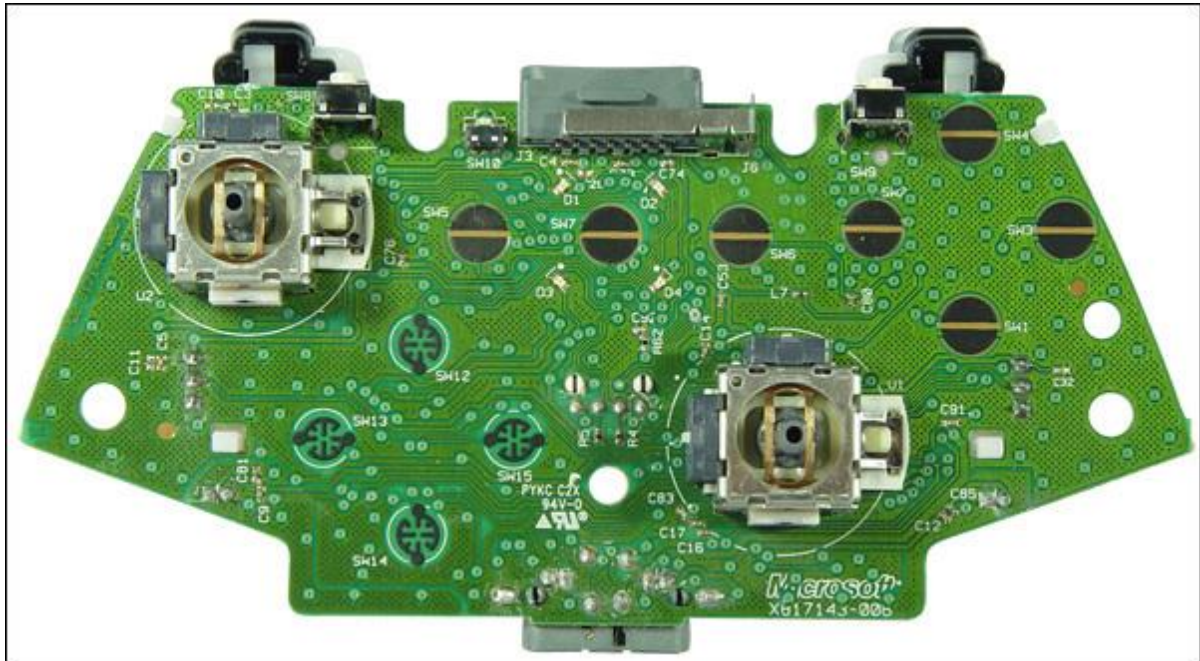
Első generációs (A) controller



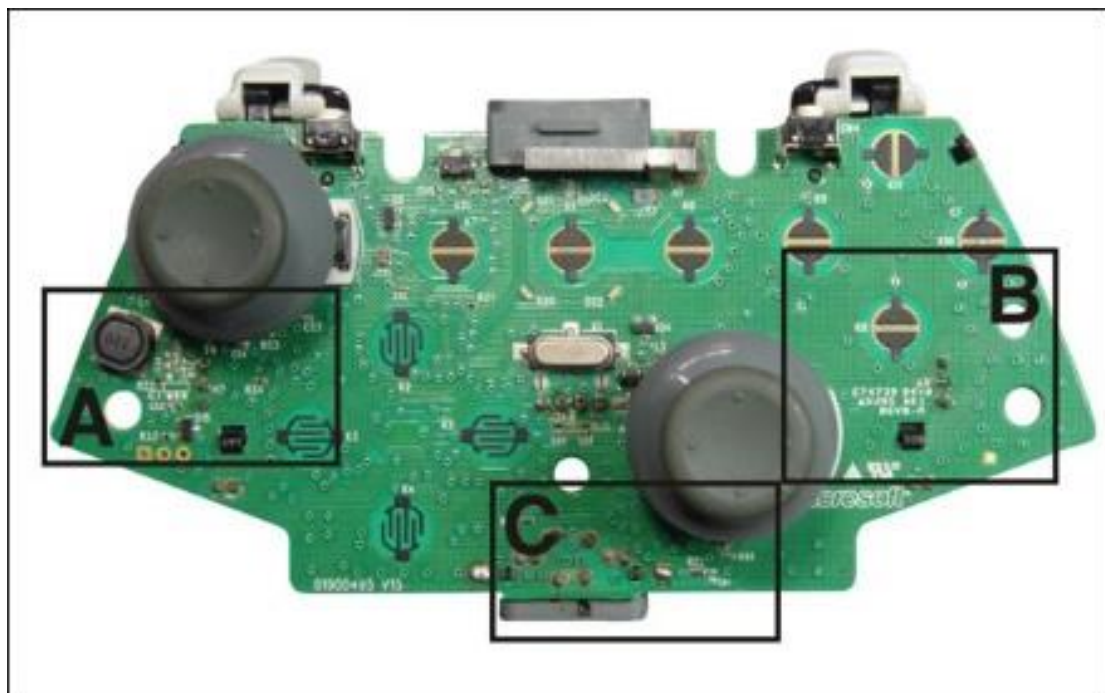
Második generációs (B) controller



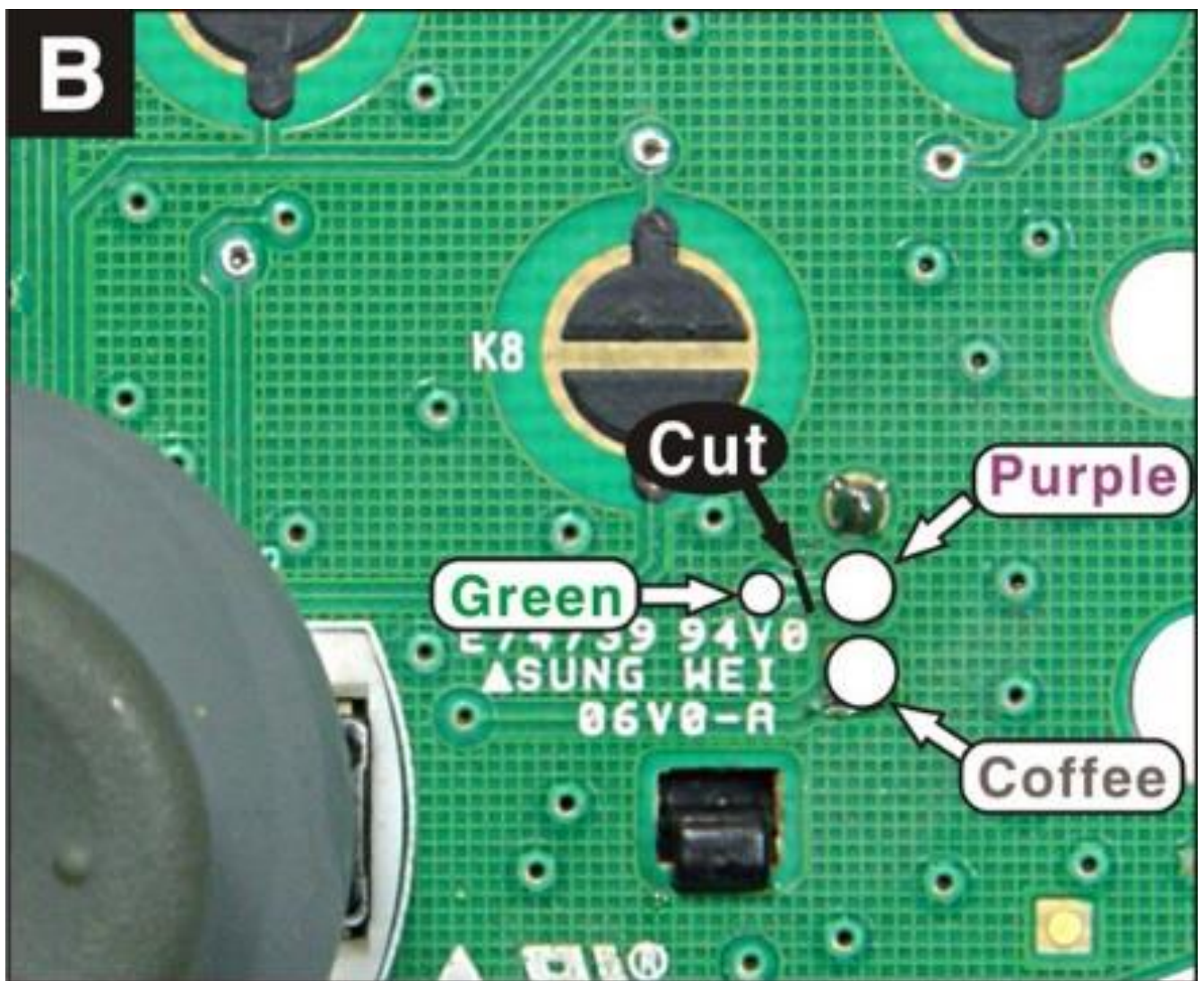
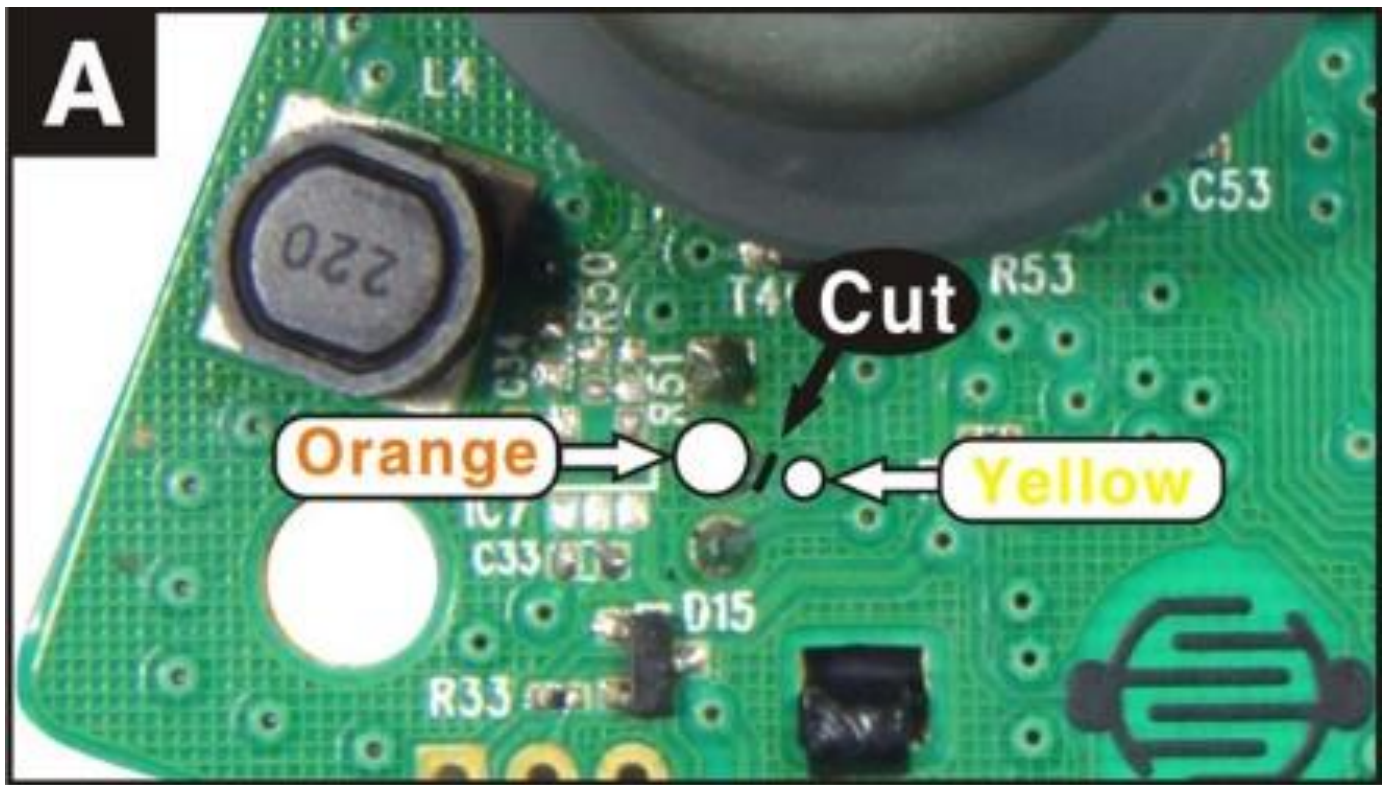
Harmadik generációs (C) controller

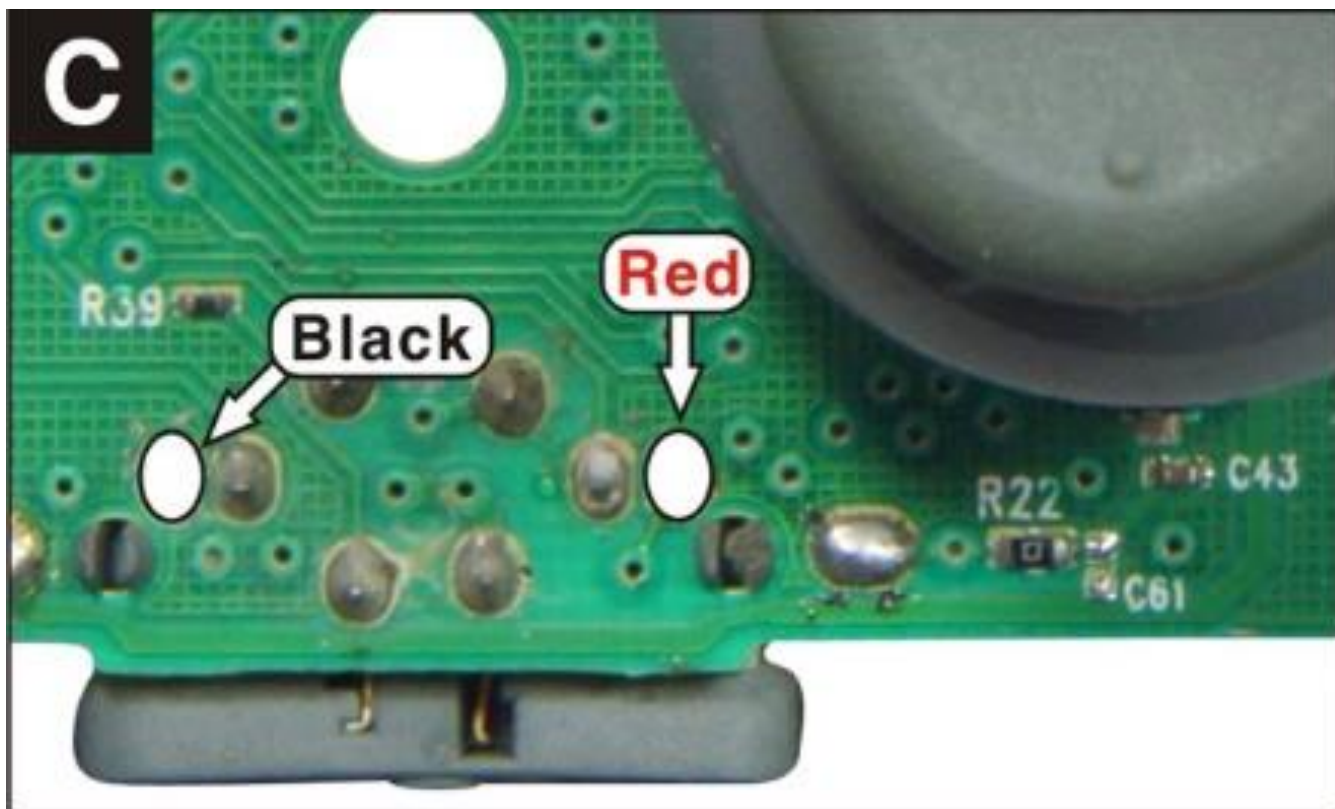


Bekötési pontok az első generációs (A) controller esetén

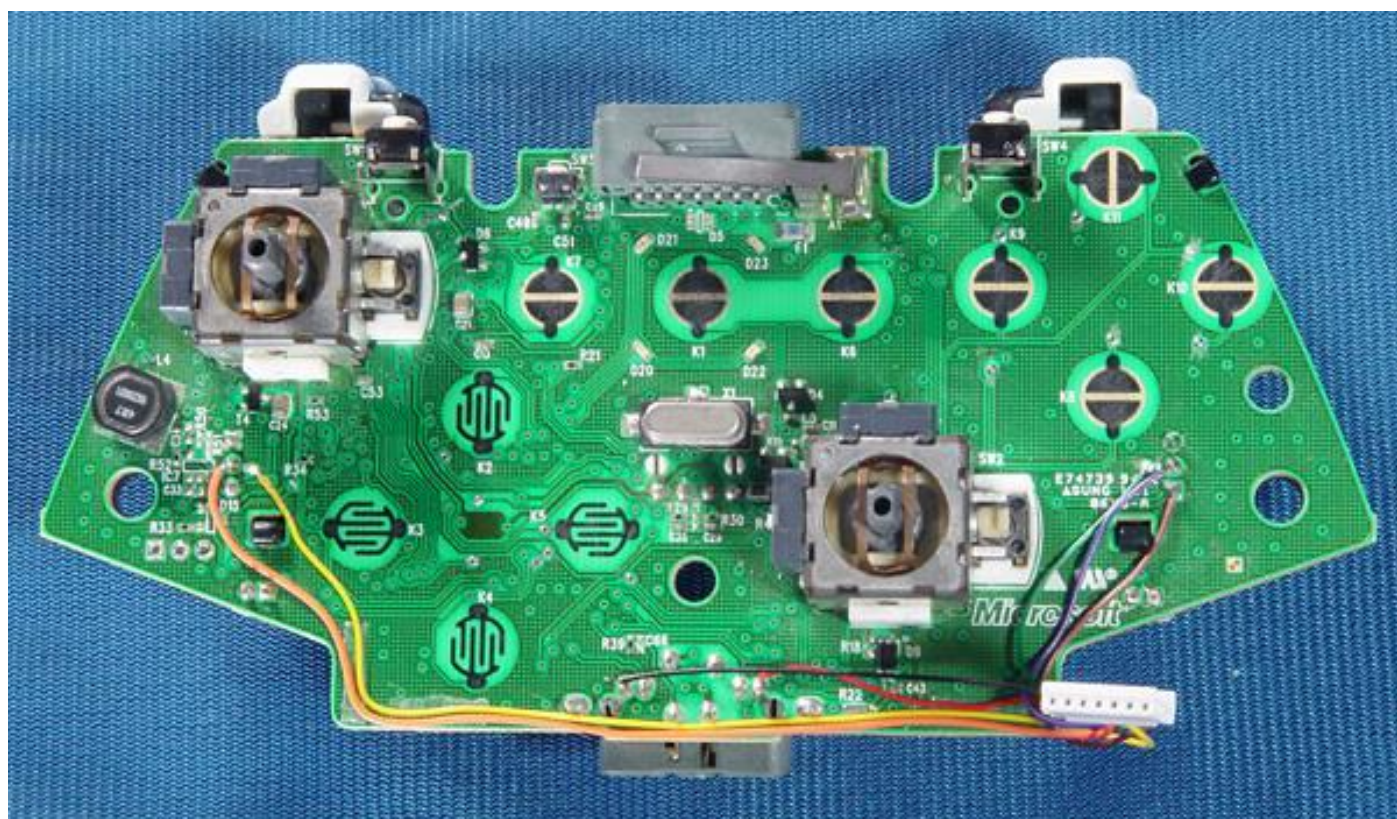


Az A,B,C téglalapokkal jelöltük azokat a területeket, ahol **forrasztást (színekkel jelöltük)** vagy a **NYÁK átvágást (Cut)** kell elvégezned. Kérünk, hogy fokozott figyelmet fordíts a beszerelésre!

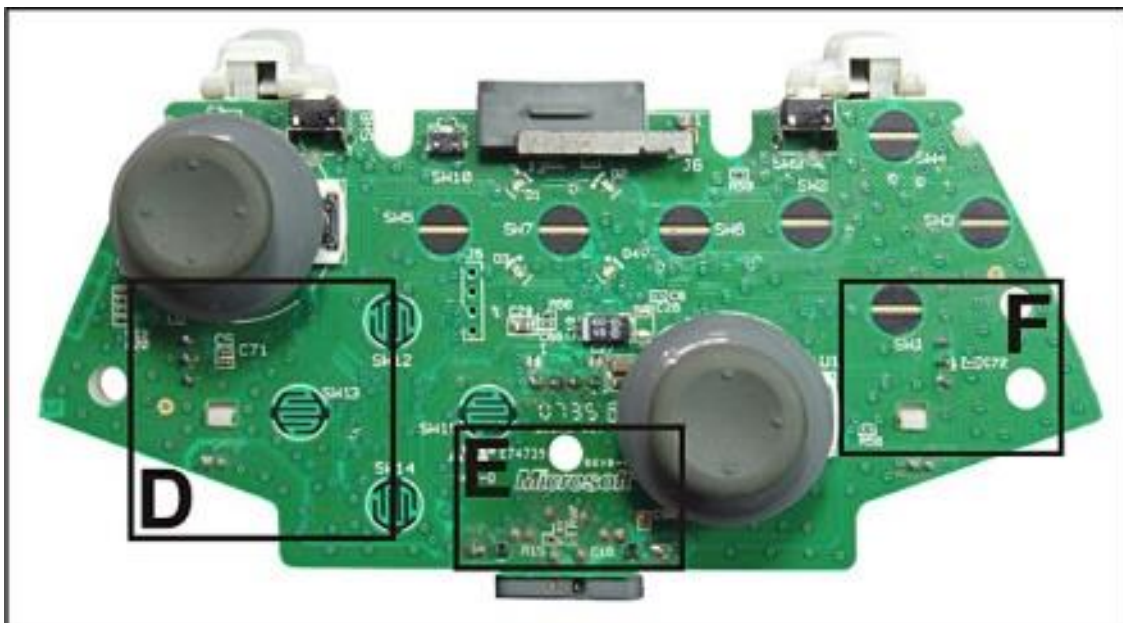




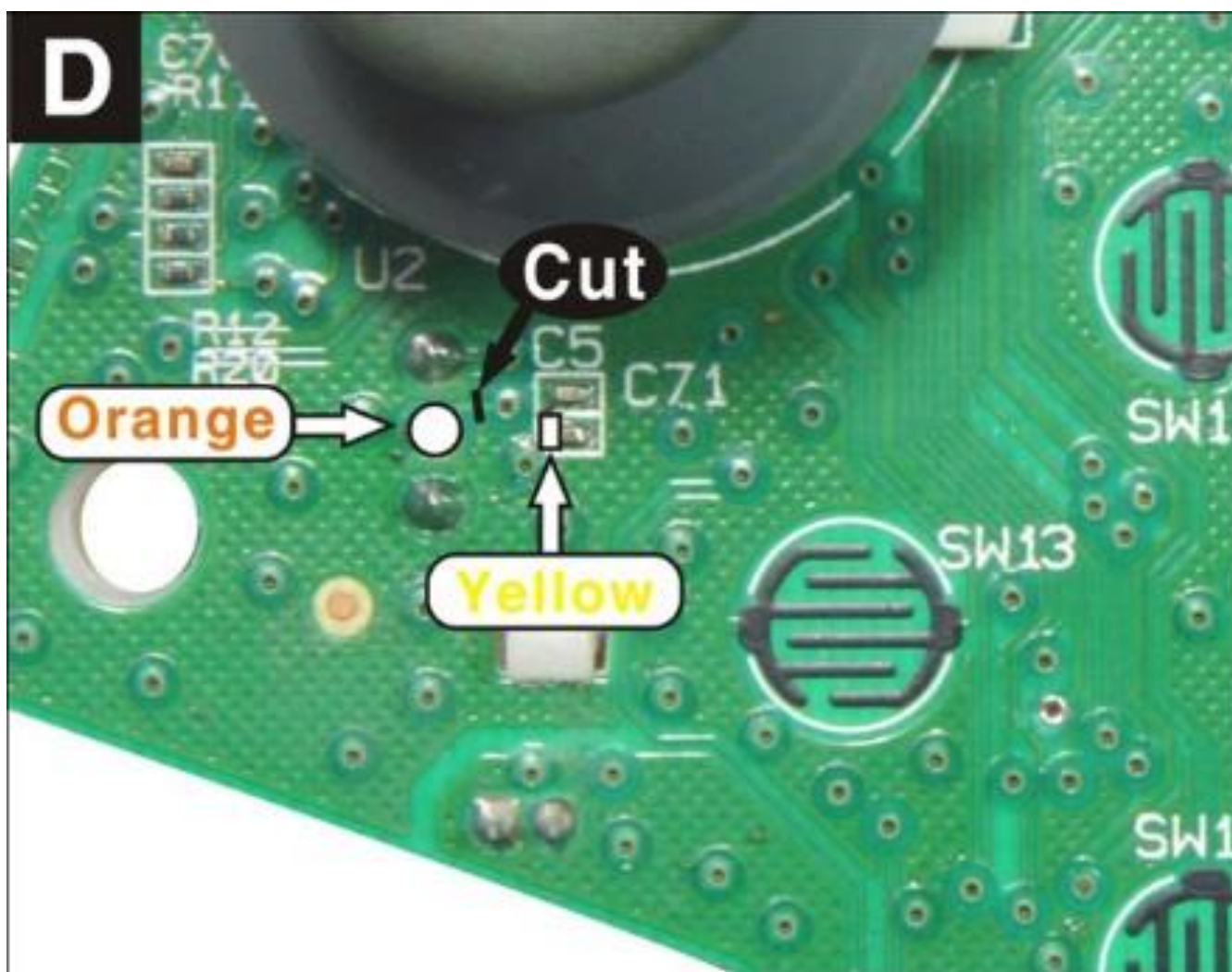
Beforrasztás és a NYÁK két ponton történő átvágása után így kell kinéznie a kész alaplaphoz

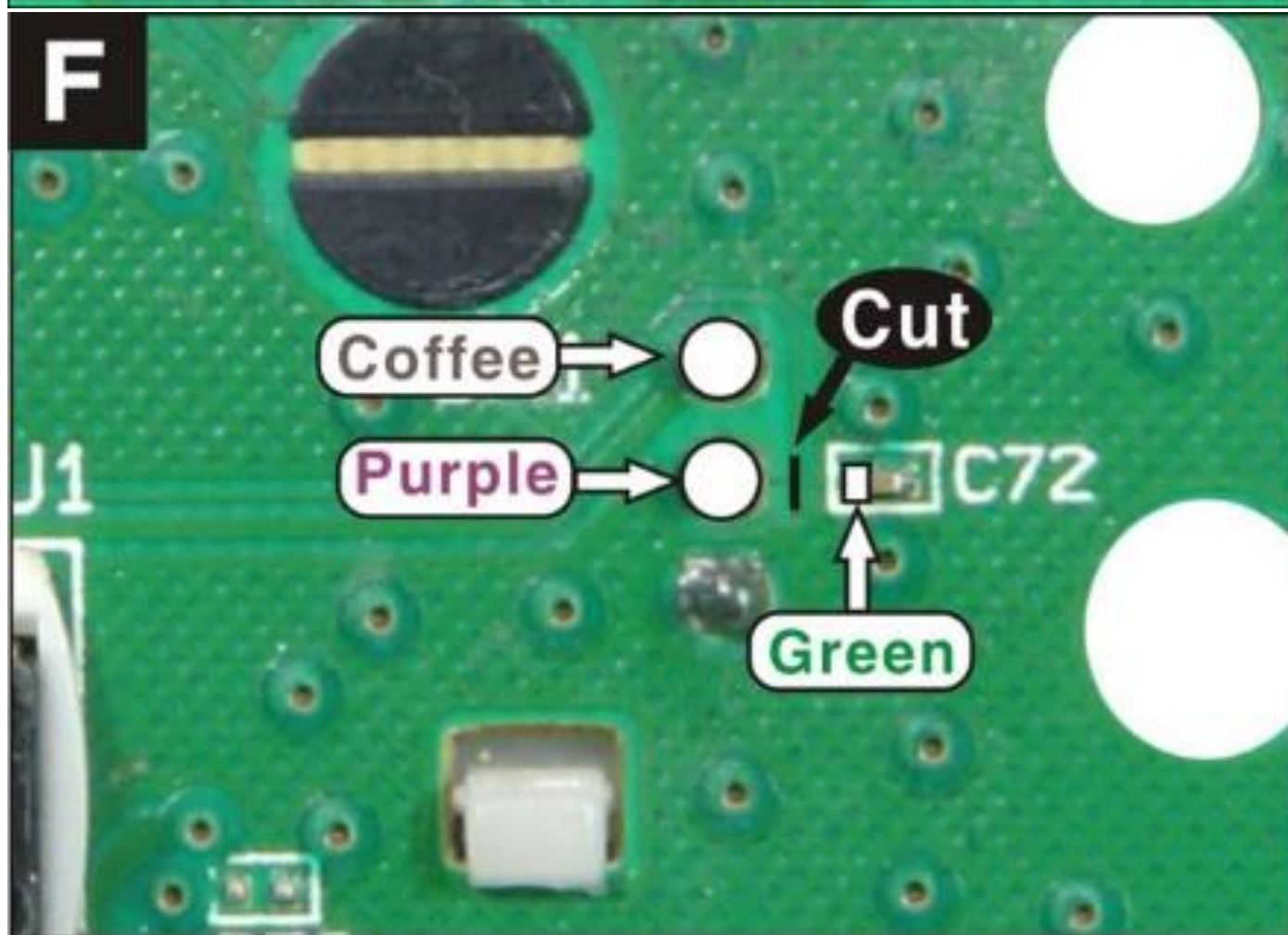
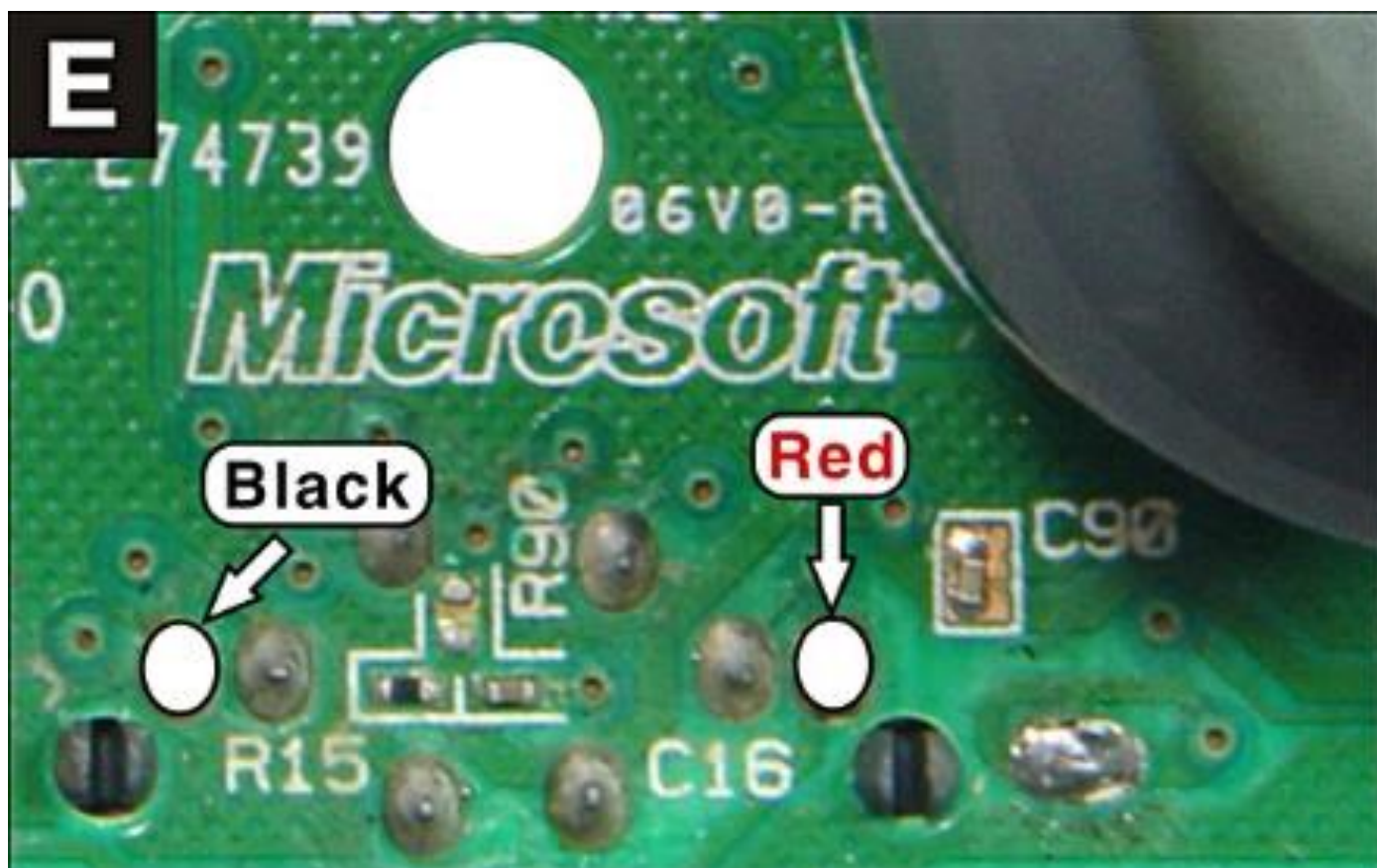


Bekötési pontok a második generációs (B) controller esetén

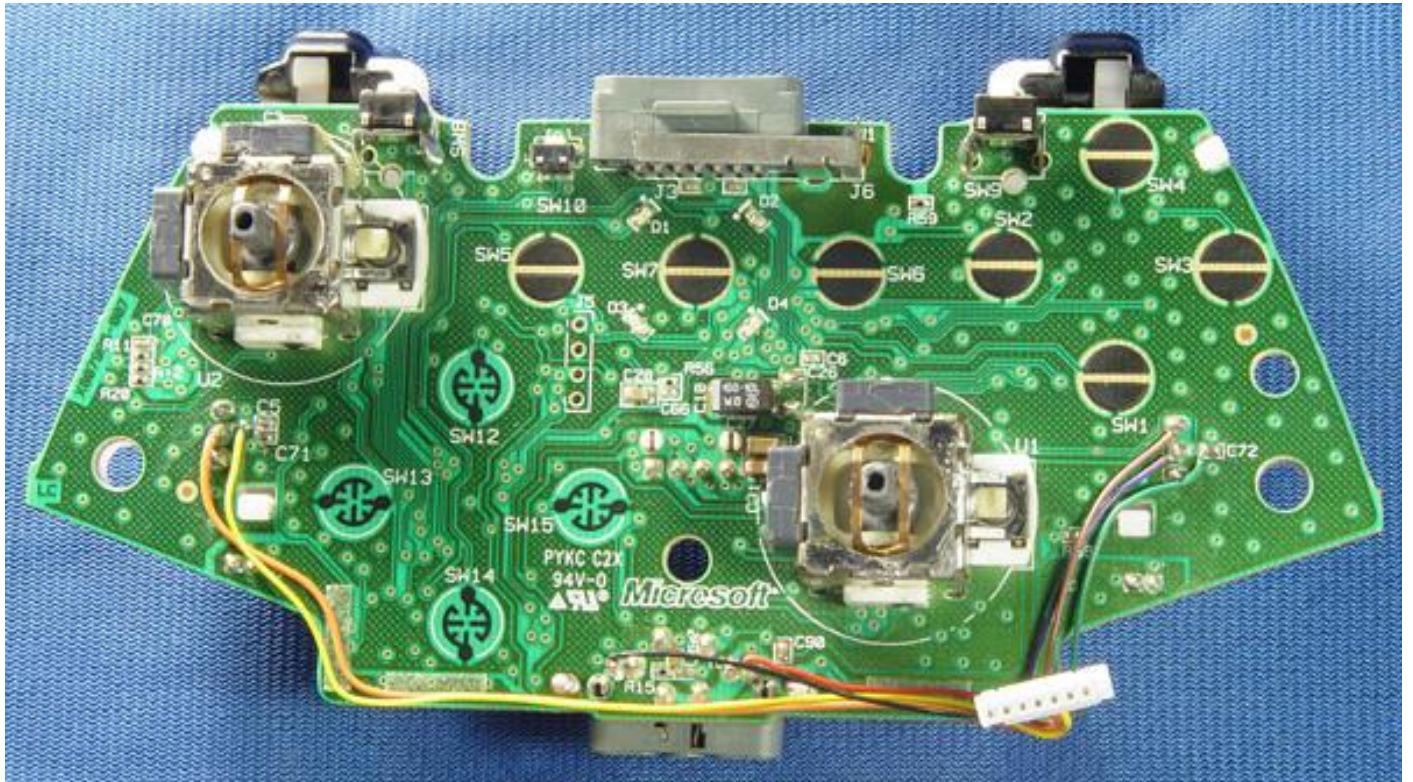


A D,E,F téglalapokkal jelöltük azokat a területeket, ahol **forrasztást (színekkel jelöltük)** vagy a **NYÁK átvágást (Cut)** kell elvégezned. Kérünk, hogy fokozott figyelmet fordíts a beszerelésre!

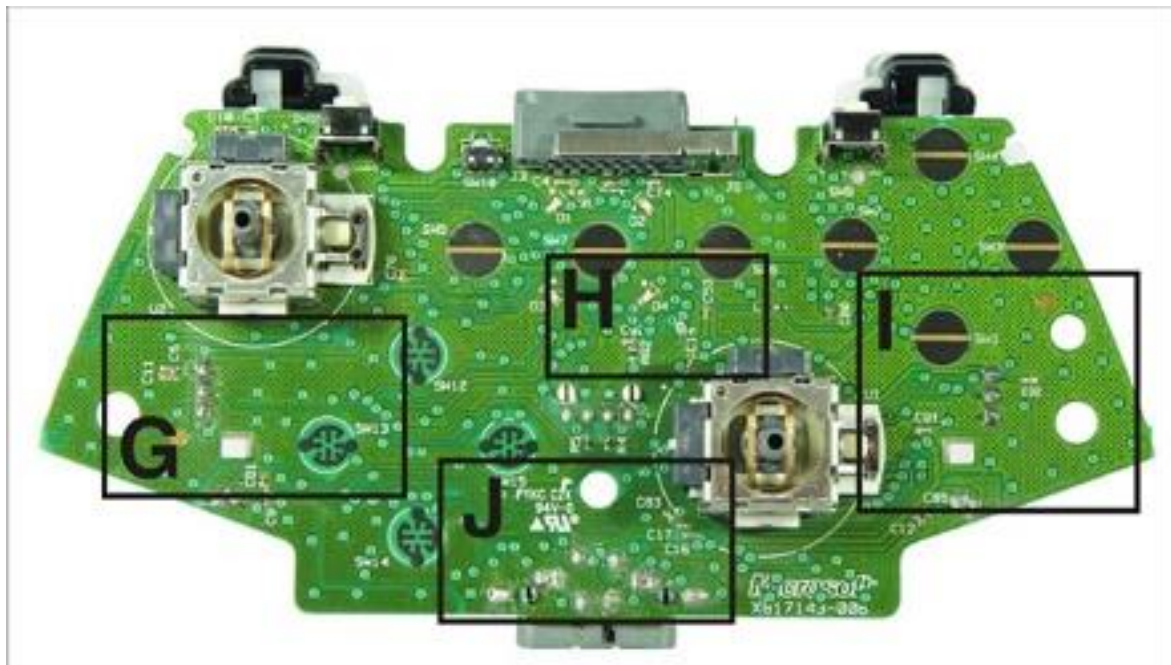




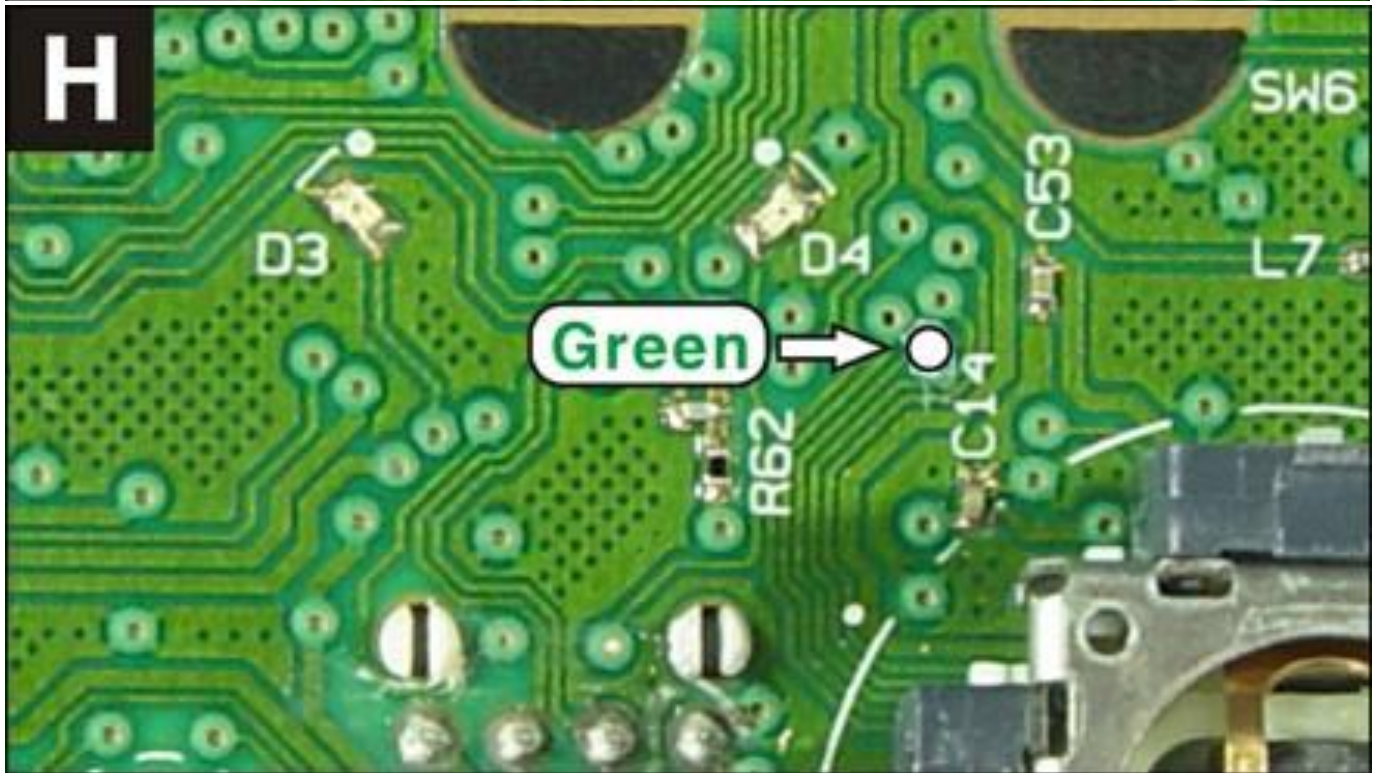
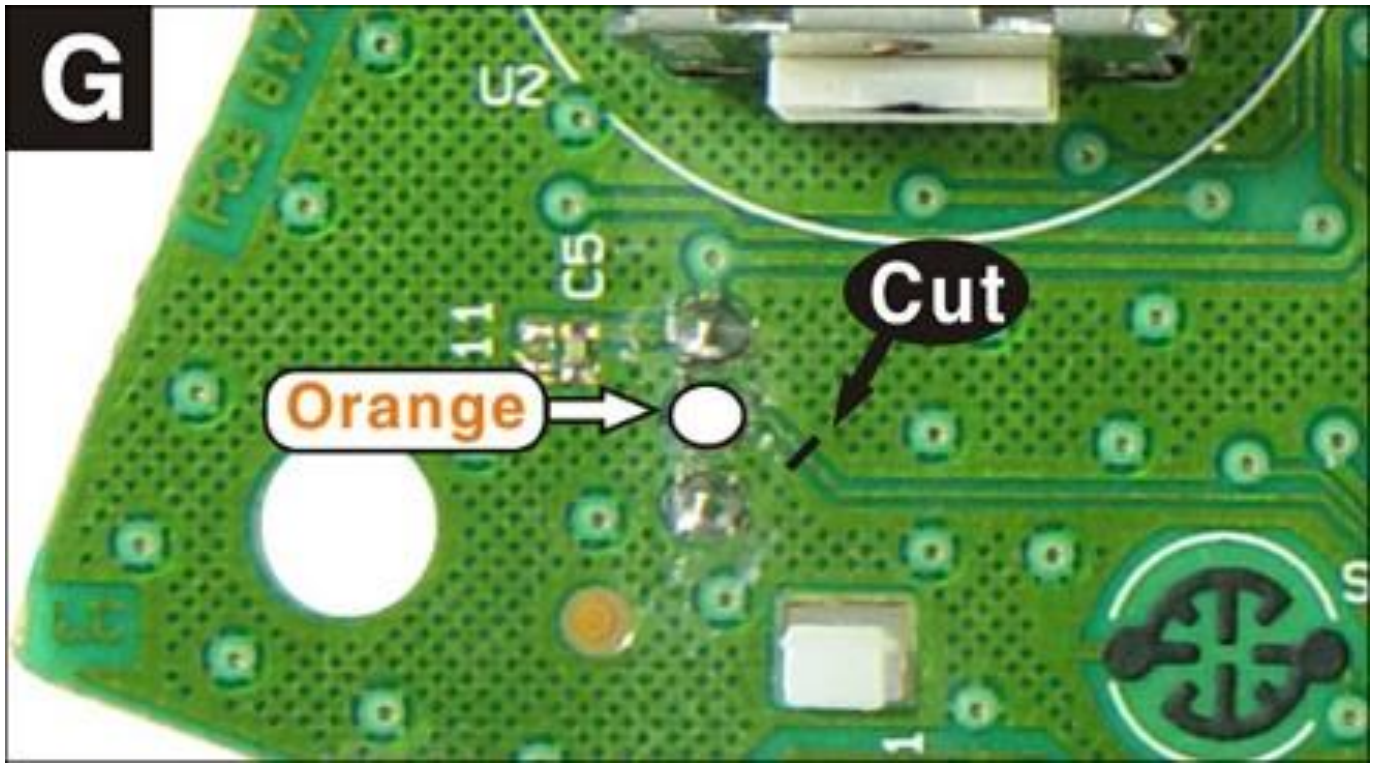
Beforrasztás és a NYÁK két ponton történő átvágása után így kell kinéznie a kész alaplaphoz

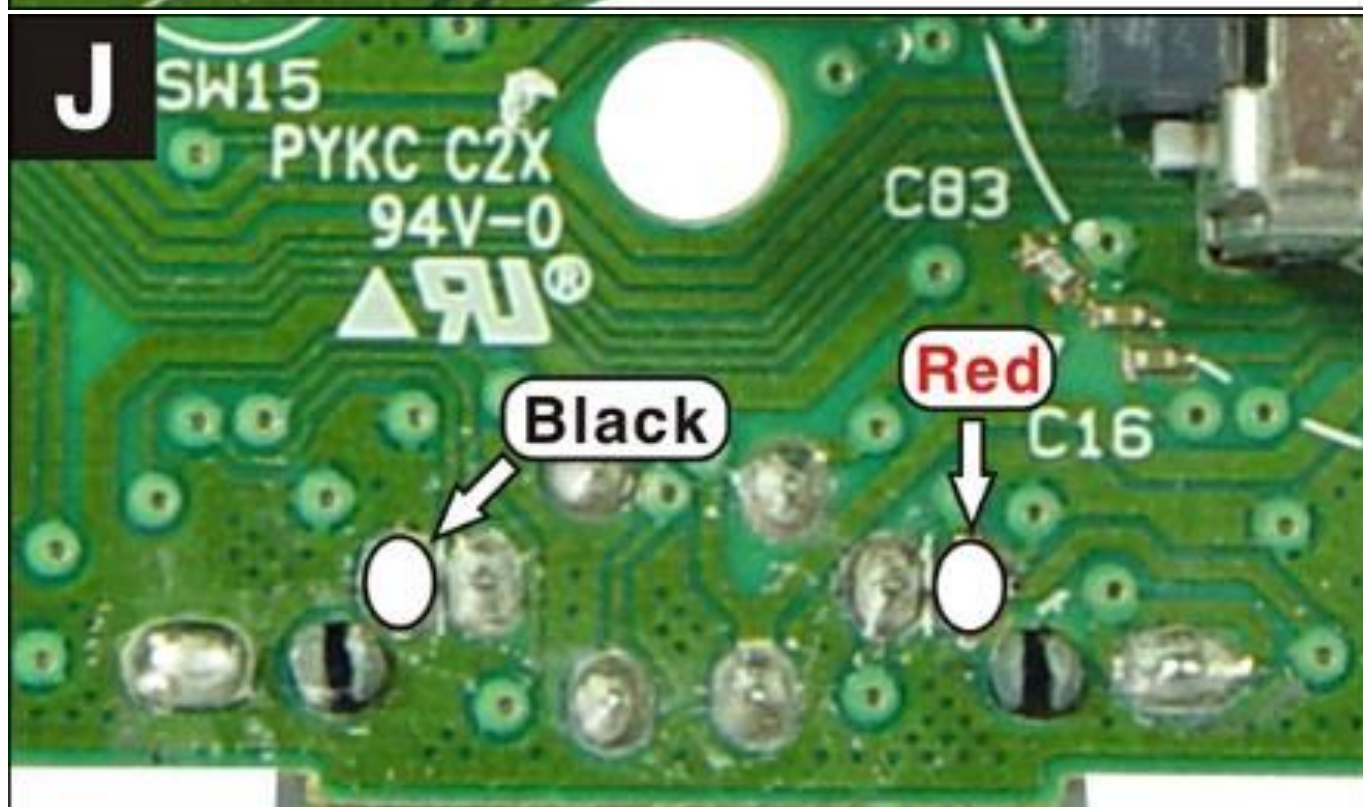
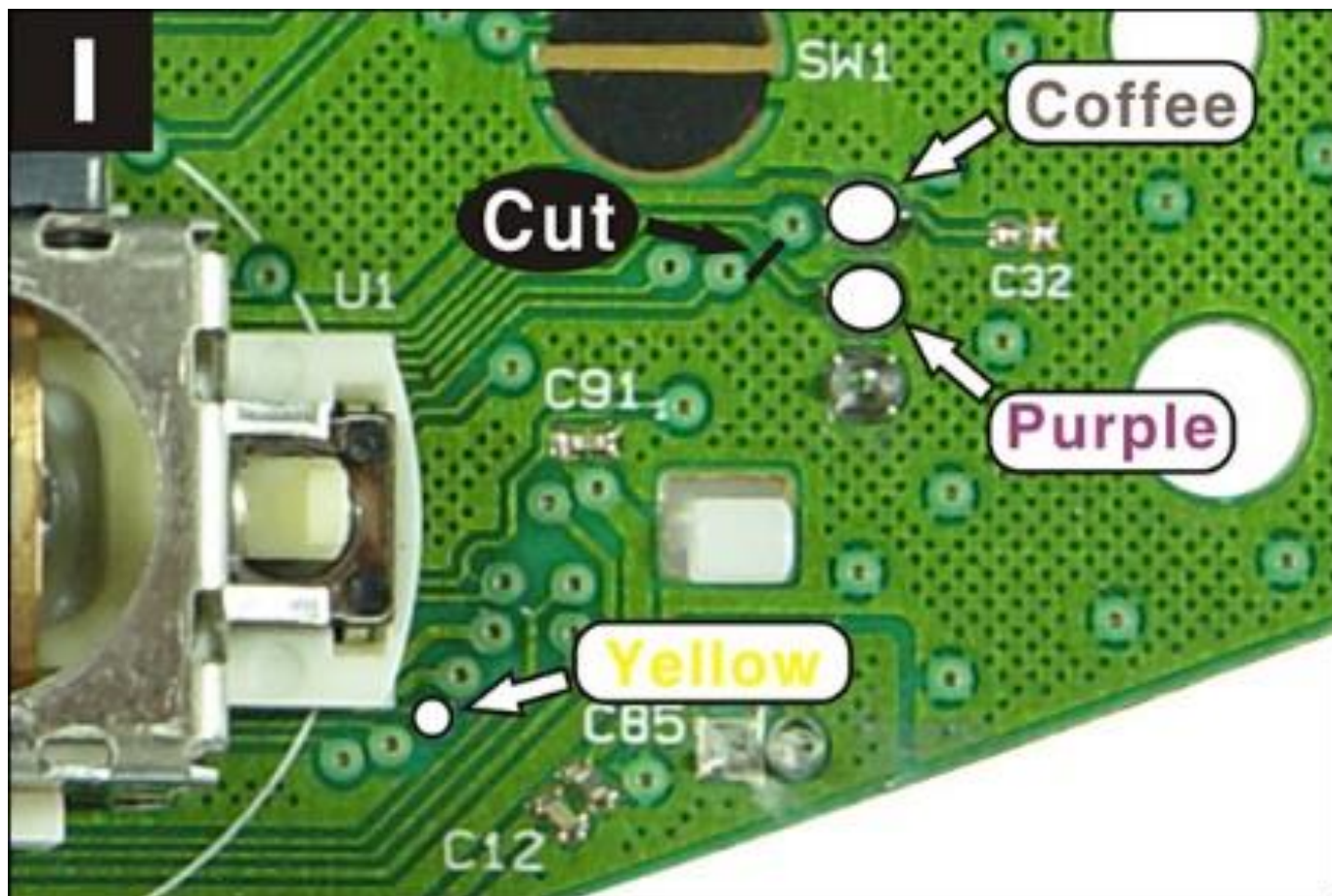


Bekötési pontok a harmadik generációs (C) controller esetén

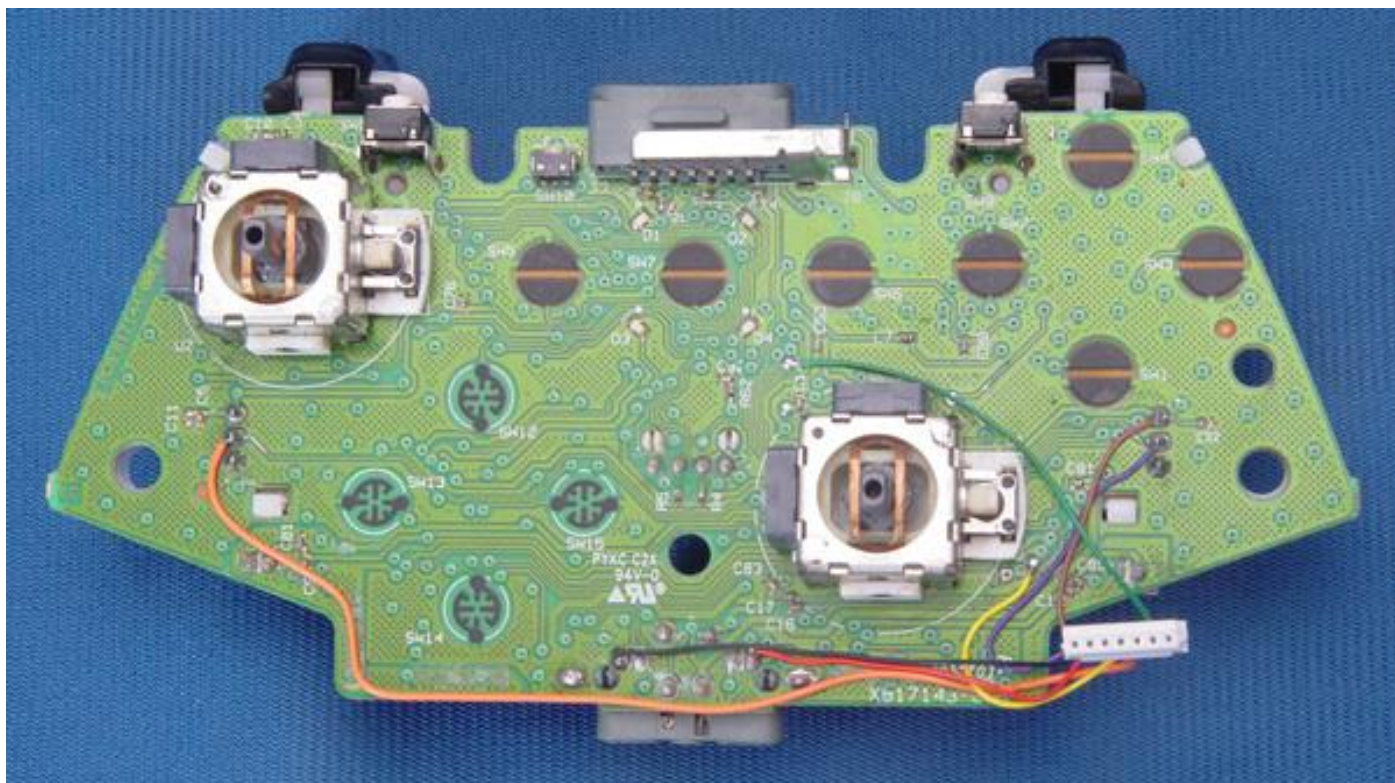


A G,H,I,J téglalapokkal jelöltük azokat a területeket, ahol **forrasztást (színekkel jelöltük)** vagy a **NYÁK átvágást (Cut)** kell elvégezned. Kérünk, hogy fokozott figyelmet fordíts a beszerelésre!





Beforrasztás és a NYÁK két ponton történő átvágása után így kell kinéznie a kész alaplapnak



Kellemes átalakítást és jó játékot kíván a Konzolüzlet Csapata. Amennyiben kérdésed merülne fel, úgy kérek keresd fel ügyfélszolgálatunkat.

Az útmutató a konzoluzlet.hu tulajdonát képezi, annak engedély nélküli másolását nem támogatjuk!

